

SZIF
Státní zemědělský intervenční fond

**Opatření IV.2.1
Realizace projektů spolupráce
ve 13. kole PRV**

**Státní zemědělský intervenční fond –
platební agentura na Vaší straně**

Oddělení metodiky Osy 4 PRV

9.5. 2011 Píerov
13.5.2011 Praha

SZIF
Státní zemědělský intervenční fond

13. kolo PRV

**PRAVIDLA PRO ŽADATELE O PODPORU
v opatření
4.2.1 REALIZACE PROJEKTŮ SPOLUPRÁCE**

Evropský zemědělský fond pro rozvoj venkova: Evropa investuje do venkovských oblastí

SZIF
Státní zemědělský intervenční fond

Obsah

Změny v pravidlech – nastavení, preferenční kritéria

Podmínky – definice, výdaje, kritéria přijatelnosti

Administrace – chronologicky

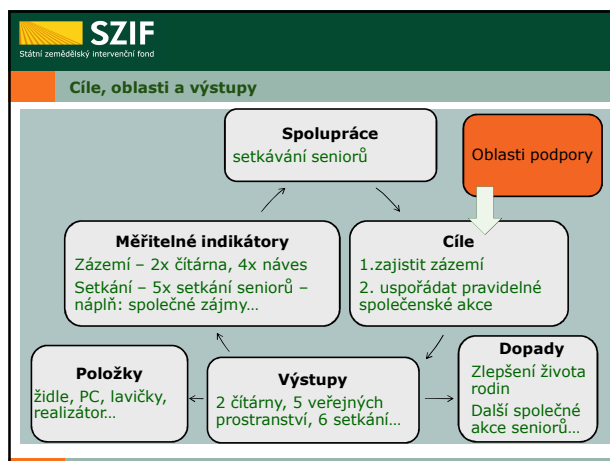
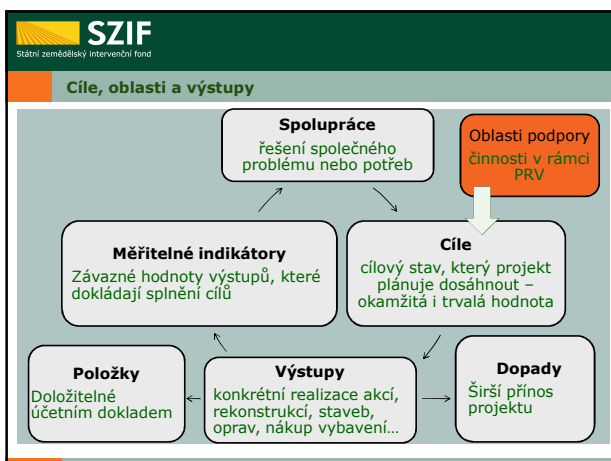
Diskuze

SZIF
Státní zemědělský intervenční fond

Definice spolupráce

- překračuje hranice MAS i běžně realizovaných projektů, zprostředkovává spolupracujícím subjektům nové informace, myšlenky, zkušenosti, stimuluje a podporuje inovaci a dovednost zlepšovat dosažené výsledky.
- Dobře nastavená spolupráce přináší hmatatelný užitek pro území všech spolupracujících MAS a nehmotný přínos v podobě vytvořených přátelských vazeb mezi obyvateli MAS
- projekt je realizován ve veřejném zájmu
- motivuje území MAS ke vzájemné trvalé spolupráci

Na rozdíl od individuálních projektů je alespoň část výstupů projektu společná – využívají je všichni partneři a nemohli by je v takové kvalitě vytvořit každý zvlášť.



SZIF
Státní zemědělský intervenční fond

Oblasti podpory

i. Zvýšení soudržnosti obyvatel, příspěvní k zachování tradic, upevnění lokální identity a mezilidských vztahů, posilování uplatňování principů Leader a místní rozvojové strategie prostřednictvím měkkých akcí.
Např.: soutěže, festivaly, výstavy

ii. Zajištění podkladů pro rozvoj regionu – vytváření studií a programů obnovy, využití a regenerace.
Např.: studie, mapové soubory, multifunkční databáze

iii. Zajištění občanského vybavení a služeb v obcích, zázemí pro aktivity místních společenských, kulturních, zájmových a sportovních organizací a spolků, církví a organizací, které přispívají k zachování tradic a upevňují lokální identitu a mezilidské vztahy. Podporované oblasti: sociální a kulturní infrastruktura, péče o děti, vzdělávání, zdraví, sport, volnočasové aktivity, vybavenost pro veřejnou správu, budovy hasičských zbrojnic, zázemí v souvislosti s církevními aktivitami.
Např.: vybavení a stavby jako zázemí

SZIF
Státní zemědělský intervenční fond

Oblasti podpory

iv. Zlepšení dopravní a technické infrastruktury a vzhledu obcí a tím zlepšení životních podmínek a zvýšení atraktivity pro bydlení, podnikání i relaxaci.
Např.: veřejně přístupné vybavení a stavby

v. Udržení kulturního dědictví venkova realizací stálé výstavní expozice a muzea s nabídkou místních kulturních a historických zajímavostí s vazbou na místní historii, kulturní a umělecké aktivity či tradiční lidovou kulturu.
Např.: muzea, expozice

vi. Udržení kulturního dědictví venkova regenerací movitých i nemovitých kulturních památek.
Např.: rekonstrukce a restaurování památek

vii. Rozvoj drobné venkovské ekonomiky neproduktivními investicemi – podpora venkovské turistiky a místní produkce, usměrnění služeb cestovního ruchu včetně zajištění bezpečnosti návštěvníků (a to i v lesích), zvyšování společenské hodnoty na lesních pozemcích.
Např.: trhy, stezky

SZIF
Státní zemědělský intervenční fond

Měřitelné indikátory místo limitů

Měřitelný indikátor – MI

- Nastavuje žadatel
- kontroluje, případně doplňuje HK pro opatření IV.2.1
- Je obsažen v Dohodě
- Musí být splněn realizací projektu a v případě trvalého výstupu udržení po dobu vázanosti projektu na účel
- Nelze měnit po schválení projektu
- K indikátoru se stanoví měrná jednotka, počet a popis

SZIF
Státní zemědělský intervenční fond

Měřitelné indikátory - nastavení

- Splnitelné, počitatelné, podrobné
- K indikátoru se stanoví měrná jednotka, počet a popis

Příklad: kurz cestovního ruchu

MI	Měrná jednotka	počet	popis
Proškolení absolventi	Počet absolventů	20	Min 20 účastníků kurzu splní závěrečný test a bude schopno použít poznatky v praxi
Náplň kurzu	Počet témat	5	Kurzy zahrnují min. 5 odborných témat: novinky v cestovním...
Informativní CD	Počet CD	60	Účastníkům bude rozdáno CD s obsahem kurzu, pro další zájemce na webu MAS

SZIF
Státní zemědělský intervenční fond

Měřitelné indikátory - nastavení

Cíl: zázemí pro venkovní sport, výdaj: výstavba hřiště

MI	Měrná jednotka	počet	popis
Hřiště pro míčové hry	Rozloha hřiště (m2)	450	Realizace hřiště pro míčové hry o min. rozloze 450 m2.
Hřiště pro míčové hry	Otevírací doba – dny v týdnu	6	Hřiště bude otevřeno min 6 dní v týdnu v závislosti na poptávce.
Přátelské zápasy MAS	Počet zápasů za rok	1	Spolupracující MAS budou v době udržitelnost pořádat a hřišti min jeden zápas ročně – vznik nové tradice

SZIF
Státní zemědělský intervenční fond

Přeferenční kritéria - přehled

1	Název preferenčního kritéria	váha
	Mezinárodní spolupráce	1

Dobry příklad: MAS ČR i SR mají podobný záměr – představit mladší generaci život v území MAS ve společném státě. MAS mají společnou pracovní skupinu, dohromady sbírají fakta i exponáty na putovní výstavu. V ČR proběhne v rámci výstavy volba nejoblíbenější osobnosti z éry společného státu, na Slovensku bude připraven desetiboj v komických disciplínách – obě akce mají za cíl zaujmout a stmelit Čechy i Slováky a to bez ohledu na věk. Trvalým výstupem bude obnova několika pamětních míst a pamětní kniha psaná česky i slovensky.

Špatný příklad: MAS ČR a SR opravují každá ve svém regionu několik památek a společně vydají sborník zahrnující tyto památky. Chyby: nesetkají se lidé, nevznikne nic navíc, nejedná se o spolupráci.

SZIF
Státní zemědělský intervenční fond

Preferenční kritéria - přehled

2	Název preferenčního kritéria	váha
	Zapojení MAS ČR nepodpořené z IV.1.1	1

Nepodpořená MAS se plnohodnotně podílí na přípravě i realizaci projektu. Počet MAS nerozhoduje, pro získání bodu postačuje 1 nepodpořená MAS.

3	Název preferenčního kritéria	váha
	Účast na prezentaci	1

Každý projekt, který se představí na veřejné prezentaci, získá automaticky 4 body. Kritérium nezohledňuje obsahovou ani formální stránku prezentace.

SZIF
Státní zemědělský intervenční fond

Preferenční kritéria - přehled

4	Název preferenčního kritéria	váha
	Přidaná hodnota spolupráce	3

Dobry příklad: Projekt na téma zahrádkářských spolků – MAS připraví společné setkání na kterém se zjistí potřeby jednotlivých skupin – kluby si vymění zkušenosti a vzniknou pracovní skupiny kaktusářů, zelinářů a dalších specialistů. V jedné MAS se opraví skleníky, jinde bude obnovena tradice trhů sazenic – vše napříč MASkami.

Špatný příklad: V každé MAS vznikne zahrádkářský klub, zahrádkáři se navštíví v rámci exkurze. Chyby: spolky se sice navštíví, ale zůstanou uzavřené, nic společného nevytváří

SZIF
Státní zemědělský intervenční fond

Preferenční kritéria - přehled

5	Název preferenčního kritéria	váha
	Efektivita - zdůvodnění výdajů	3

Dobry příklad: Využití starých far: zprovoznění několika farních zahrad pro veřejnost, zapojení místních dobrovolníků při údržbě. Výdaje projektu odpovídají obvyklým cenám, žádný z výdajů nepřekračuje limity pravidel, navíc projekt budou trvale využívat rodiny z obcí i turisté.

Špatný příklad: Využití starých far: historická studie a s ní spojená přednáška pro veřejnost. Výdaje projektu odpovídají obvyklým cenám, žádný z výdajů nepřekračuje limity pravidel, ale výstup projektu využije jen několik lidí. Výstup projektu rychle zastará.

SZIF
Státní zemědělský intervenční fond

Preferenční kritéria - přehled

6	Název preferenčního kritéria	váha
	Účelnost, komplexnost, smysluplnost	3

Dobry příklad: Projekt zpřístupňuje historické zajímavosti – obnovuje cesty, instaluje infotabule, pořádá exkurze pro učitele dějepisu a podnikatele v cestovním ruchu. Projekt úspěšně navázal na předchozí projekt mapování území s ohledem na kulturní památky. Navíc projekt propojil několik potřeb území: obnovit kulturní památky, zvýšit atraktivitu regionu, zlepšit povědomí obyvatel o památkách.

Špatný příklad: Projekt mapování území s ohledem na rozvoj cestovního ruchu navazuje na projekt mapování území s ohledem na kulturní památky.

SZIF
Státní zemědělský intervenční fond

Preferenční kritéria - přehled

7	Název preferenčního kritéria	váha
	Poptávka	2

Dobry příklad: Projekt sportovního zázemí a společných zápasů fotbalistů vzešel z přátelských utkání, pro které však chybí zázemí. Při veřejném projednání se do projektu zapojily i manželky fotbalistů, které prosadily rozšíření sportovního zázemí i pro školní mládež.

Špatný příklad: Projekt sportovního zázemí a společných zápasů fotbalistů: MAS doložila prezenční listiny s podpisy všech fotbalistů, ale chybí důkazy o tom, že se veřejnost zapojila do přípravy projektu. MAS například neřešily dopad projektu na ostatní druhy sportů.

SZIF
Státní zemědělský intervenční fond

Preferenční kritéria - přehled

8	Název preferenčního kritéria	váha
	Zapojení veřejnosti při realizaci a udržitelnosti projektu	3

Dobry příklad: Projekt podporuje spolky ochotnických divadel a uspořádá několik letních divadelních festivalů: MAS pořídí nezbytné zázemí – zvukovou a osvětlovací techniku, židle, zajistí hygienické zázemí a bezpečnost. Občerstvení není zdarma, ale jsou pozvání místní prodejci, kteří poskytnou občerstvení pro účinkující, čímž si udělají reklamu. Divadla se budou organizovat a plochách škol nebo obcí, které prominou nájem. Koncept festivalu zpracují sami herci. Díky ušetřeným prostředkům bude možno pořádat divadla na více místech. Navázaná spolupráce může fungovat i v příštím roce.

Špatný příklad: Projekt podporuje spolky ochotnických divadel a uspořádá několik letních divadelních festivalů: MAS pořídí veškeré zázemí, pronajmou plochy, zajistí občerstvení a zaplatí moderátora. V příštím roce nebude bez dotace možné podobný festival uspořádat.

SZIF
Státní zemědělský intervenční fond

Preferenční kritéria - přehled

9	Název preferenčního kritéria	váha
	Udržitelnost	3

Dobry příklad: Projekt na obnovu přírodních koupališť: MAS projedná obnovu přírodních koupališť se všemi zainteresovanými skupinami včetně starostů obcí, vodních skautů, případně rybářů. MAS obnoví je ta koupaliště, která mají jasnou budoucnost – někdo je ochoten o ně pečovat. Dobře fungující koupaliště přiláká prodejce občerstvení apod.

Špatný příklad: Projekt na obnovu přírodních koupališť: MAS jednorázově zpřístupní a zvelebí zanedbaná přírodní koupaliště, instalují zde skluzavky a další prvky. Projekt projednají s majiteli pozemků a s budoucími uživateli. Údržba těchto ploch je pro MAS nákladná, koupaliště budou brzy znovu zanedbávána.

SZIF
Státní zemědělský intervenční fond

Preferenční kritéria - přehled

10	Název preferenčního kritéria	váha
	Partneři	1

Dobry příklad: Obnova církevní pouti: farnost se stane partnerem projektu a pomáhá MAS s přípravou, realizací i údržbou trasy.

Špatný příklad: Obnova církevní pouti: věřící z oslovené farnosti se podílí na obnově cesty – jedná se o dobrovolníky.

SZIF
Státní zemědělský intervenční fond

Preferenční kritéria - přehled

11	Název preferenčního kritéria	váha
	Inovativnost	3

Dobry příklad: Projekt na zlepšení pracovních příležitostí a využití nepoužívaných budov/místností v obci: MAS zmapují ve spolupráci se starosty obcí chybějící služby a schopnosti místních nezaměstnaných v obci a nastartují poskytování této služby v místnosti, kterou obec poskytne za symbolické nájemné. Nezaměstnaná kadeřnice tak získá příležitost rozjet podnikání, obec zajistí lepší zázemí pro své občany a zároveň vyřeší problém s nepoužívanými prostory.

Špatný příklad: Projekt na zlepšení pracovních příležitostí a využití nepoužívaných budov/místností v obci: do těchto místností bude instalován počítač s připojením na internet, kde si budou moci nezaměstnaní hledat práci.

SZIF
Státní zemědělský intervenční fond

Preferenční kritéria - přehled

12	Název preferenčního kritéria	váha
	Integrovaný přístup, synergický efekt	3

Dobry příklad: Projekt centrum pro umělce: MAS spolu s umělci naplánují, o jaké vybavení je v kterých centrech zájem. Vzniknou originální centra, každé vybavené podle převažující poptávky a tak, aby umožnilo kombinovat více zájmů – dopoledne malování s dětmi, večer keramika, v jiném centru fotografický ateliér o víkendů využívaný k tanci. Lidi to podněcuje navštěvovat různá centra a MAS mohou zrealizovat pestřejší nabídku.

Špatný příklad: Projekt centrum pro umělce: MAS pořídí širokou škálu veškerého vybavení do každého centra. Tímto způsobem mají všechny MAS stejné vybavení.

SZIF
Státní zemědělský intervenční fond

Preferenční kritéria - přehled

13	Název preferenčního kritéria	váha
	Rovnoměrnost dopadu projektu	2

Dobry příklad: Budování naučné stezky: stezka spojuje turisticky méně atraktivní oblasti dvou MAS, zároveň kopíruje bývalou kupeckou cestu a máj několik ubytovacích zařízení.

Špatný příklad: Budování naučné stezky: Stezka zahrnuje každou obec podél hranice spolupracujících MAS. Bohužel je však 35 km dlouhá a místy nezajímavá.

SZIF
Státní zemědělský intervenční fond

Preferenční kritéria - přehled

14	Název preferenčního kritéria	váha
	Kvalita zpracování projektu	2

Formální zpracování projektu je na dobré úrovni. Projekt je ucelený, nevykazuje závažné rozpory a chyby. Veřejná prezentace je v souladu s informacemi v žádosti.

Odpovědnost a aktivity v rámci projektu jsou mezi partnery jasně rozděleny. Projekt je vypracovaný do konkrétních činností. Rozpočet projektu je jasný a podrobný - Např. obsah studií, formy propagačních materiálů. Přípravě projektu byla věnována dostatečná péče.

SZIF
Státní zemědělský intervenční fond

Preferenční kritéria - přehled

15	Název preferenčního kritéria	váha
	Regionální identita	2

Dobrý příklad: Podpora producentů regionálních výrobků: MAS se při výběru zázemí pro producenty nechaly inspirovat tím, co region poskytuje a uzpůsobily stánky, poutače i propagační materiály na míru nabízeným produktům. Lidé se s projektem rychleji ztotožňují, protože vyzdvihuje hodnoty území a využívá práce místních řemeslníků či umělců.

Špatný příklad: Podpora producentů regionálních výrobků: MAS pořídily pro producenty regionálních výrobků jednotné stánky, zakoupily moderní vitríny a banery. Letáky zpracují dle osvědčené šablony. Chyba: zvolená forma nebere ohled na specifický charakter regionu.

SZIF
Státní zemědělský intervenční fond

Podmínky

- Definice příjemce
- Financování – výše a režim podpory
- Výdaje
- Kritéria přijatelnosti
- Podmínky pro mezinárodní spolupráci
- Platnost pravidel

SZIF
Státní zemědělský intervenční fond

Radikální změny pravidel

5. - 10. kolo

- 1) 110 kódů v jednotlivých opatřeních
- 2) Limity vázané k jednotlivým kódům
- 3) Doložení vlastnických vztahů pro trvalé výstupy
- 4) Většina příloh a oprav před bodováním
- 5) Bodování na CP SZIF
- 6) Podání ŽoP na RO příslušné MAS

13. kolo

- 1) kódy nejsou vázány na oblasti podpory
- 2) Měřitelné indikátory
- 3) Doložení vlastnických vztahů pro nemovitosti
- 4) Před bodováním jen Žádost a základní opravy
- 5) Hodnotitelská komise
- 6) ŽoP podává za všechny MAS koordinátor na RO KMAS.

➤ **podstatné zjednodušení administrace a časové náročnosti**

SZIF
Státní zemědělský intervenční fond

Definice příjemce dotace

MAS

- pracuje na principech, realizuje programový dokument, a rozhodovací orgány jsou tvořeny min z 50% zástupci soukromé sféry

MAS ČR

- má předepsané území (10 až 100 000 obyvatel, města do 25 000 obyvatel)
- o.p.s., o.s. nebo z.s.p.o

a) Vybraná MAS ČR

- nedokládá žádné přílohy k ověření definice

b) Nevybraná MAS ČR

- dokládá přílohy k ověření definice k registraci ŽoD:
- Seznam obcí, Seznam členů MAS a Seznam členů rozhodovacích orgánů MAS
- přílohy budou součástí elektronického formuláře Žádosti o dotaci

SZIF
Státní zemědělský intervenční fond

Mezinárodní spolupráce

Podmínky – stejné jako u národní:

- společný výstup, adekvátní výstupy, společná příprava i realizace

Rozdělení financování

- Každá MAS své území nebo své činnosti a lidi
- Výdaje MAS ČR v zahraničí jsou omezeny pouze na výdaje spojené s přípravou a řízením projektu a na měkké akce – tj. neinvestiční výdaje.

Zahraněční MAS/subjekt dokládá:

- svou část projektu (nezávazně) – na Žádosti o Dotaci
- doklad, že se jedná o MAS - ČP MAS nebo potvrzení ŘO členského státu k zaregistrování
- zajištění prostředků na financování své části – k Dohodě

SZIF
Státní zemědělský intervenční fond

Povinnosti žadatelů

- Min 1 z MAS musí být schválena ke spolufinancování v opatření IV11 nebo pokud se jedná o zahraniční MAS vybrána k podpoře dle čl. 63, písm. A) nařízení Rady (ES) č. 1698/2005
- Předfinancovat projekt
- Podílet se na přípravě, řízení a realizaci projektu
- Komunikovat s partnery a vzájemně se informovat
- Být členem Koordinační pracovní skupiny a kontrolovat tak zdárnou realizaci projektu. Zápisy z KPS **písemně**.

SZIF
Státní zemědělský intervenční fond

Financování – výše a režim podpory

Výše dotace: **90 %**
Režimy podpory:

nezakládající veřejnou podporu **X** de minimis

V rámci jednoho projektu nelze kombinovat režimy podpory

Limit	Název limitu
150 000 Kč	min. výše výdajů, ze kterých je stanovena dotace
5 000 000 Kč	max. výše výdajů, ze kterých je stanovena dotace
1 500 000 Kč	max. výše výdajů na jednu (MAS) v rámci jednoho kola příjmu
7 %	min. podíl každé MAS v projektu na výdajích, ze kterých je stanovena dotace (max 14 MAS/projekt)

SZIF
Státní zemědělský intervenční fond

Projekty nezakládající veřejnou podporu

Projekty nesmí naplňovat tyto 4 znaky:

- podpora je poskytnutá z veřejných prostředků** – podmínka splněna vždy
- udělení podpory narušuje nebo hrozí narušením hospodářské soutěže** – potencionální zvýhodnění ekonomické činnosti – tj. nabídky zboží nebo služeb na existujícím trhu (bez ohledu na ziskovost/neziskovost)
- podpora je selektivní, zvýhodňuje určité podniky nebo odvětví výroby** – podnikem se rozumí jakýkoliv subjekt nabízející zboží nebo služby na trhu (bez ohledu na neziskový charakter subjektu)
- podpora ovlivní obchod mezi členskými státy** – vždy existuje možnost ovlivnění podnikatele z jiného členského státu

Pokud není alespoň jeden z výše uvedených znaků naplněn, nejedná se o veřejnou podporu.

SZIF
Státní zemědělský intervenční fond

Informování o alokaci

- stanovuje MZe ČR
- zveřejněno ve Výzvě MZe ČR měsíc před příjmem žádostí

Zbývá vyčerpat v opatření IV.2.1 cca 195 mil. Kč

- 1x v roce 2011 65 - 70 mil. Kč
- 1x v roce 2012 65 - 70 mil. Kč
- 1x v roce 2013 65 - 70 mil. Kč

SZIF
Státní zemědělský intervenční fond

Způsobilost výdajů

Časová způsobilost:

- Všechny výdaje jsou způsobilé ode dne zaregistrování projektu.
- Technická dokumentace je způsobilá již od 1.1.2007.
- Pro MAS nepodpořené z IV11 jsou způsobilé výdaje na přípravu v rámci kódu 006 od 1.1.2011

Místní způsobilost:

- Výdaje MAS jsou způsobilé na území MAS a jejich partnerů.
- Exkurze a propagace jsou způsobilé i mimo území spolupracujících MAS.

SZIF
Státní zemědělský intervenční fond

Tabulka kódů ZV

Lhůta vázanosti výdajů na účel	Způsob plnění	Název výdaje	Kód
NE	O, S, D	Měkká akce s definovaným počtem účastníků, exkurze	001
NE	O, S, D	Měkká akce pro širokou veřejnost	002
ANO	S, D	Pořízení vybavení	003
ANO	S, D, P	Stavební výdaje	004
ANO	O, S, D	Studie	005
NE	O, S, D	Řízení a podpora projektu	006

SZIF
Státní zemědělský intervenční fond

Limity kódů

Kód	Název výdaje	Limity
001	Měkká akce s definovaným počtem účastníků, exkurze	občerstvení ČR: 200 Kč/den/ účastník občerstvení zahraničí: 20 Eur/den/účastník pronájem prostor (do 25 účastníků včetně): 500 Kč/hod pronájem prostor (nad 25 účastníků): 1 500 Kč/hod
002	Měkká akce pro širokou veřejnost	občerstvení: 10 000 Kč/akce
003	Pořízení vybavení	pořízení mobilních strojů: 100 000 Kč/MAS/projekt
006	Řízení a podpora projektu	Technická dokumentace a položkový rozpočet: 80 000 Kč/MAS/projekt

SZIF
Státní zemědělský intervenční fond

Kritéria přijatelnosti – stále platná

= musí projekt/žadatel/příjemce dotace splňovat po dobu stanovenou u jednotlivých kritérií !!!

Stále platná PK:

- > Projekt splňuje popis opatření
- > MAS splňují def. příjemce dotace
- > Na projektu spolupracují min. 2 MAS (1 MAS podpořená)
- > projekt je v souladu s právní úpravou
- > Projekt Spolupráce je v souladu s cíli SPL nebo ISÚ
- > Na přípravě projektu Spolupráce se musí účastnit všechny spolupracující MAS
- > v jednom kole příjmu žádostí může MAS ČR podat k registraci maximálně 5 ŽoD

SZIF
Státní zemědělský intervenční fond

Kritéria přijatelnosti - nová

Nová PK

- > projekt musí být realizován **ve veřejném zájmu**, zohledňovat potřeby území a respektovat principy Leader
- > projekt je otevřený veřejnosti a výstupy projektu jsou průkazně **přístupné veřejnosti**
- > projekt Spolupráce vytváří jednoznačný **společný výstup**, který by nevznikl v takové kvalitě, pokud by projekt zpracovávala každá MAS samostatně
- > projekt Spolupráce je založen na **efektivně** vynaložených finančních prostředcích
- > cíl/cíle projektu Spolupráce jsou zaměřeny na **řešení udržitelného rozvoje** venkovských oblastí
- > projekt je svou povahou zaměřen na jednu nebo více **oblastí podpory**

SZIF
Státní zemědělský intervenční fond

Kritéria přijatelnosti

- projekt musí u preferenčních kritériích č. 4, 5, 6, 7, 8 a 9 obdržet minimálně 1 bod v každém kritériu

Číslo	Název preferenčního kritéria
4	Přidaná hodnota spolupráce
5	Efektivita - zdůvodnění výdajů
6	Účelnost, komplexnost, smysluplnost
7	Poptávka
8	Zapojení veřejnosti při realizaci a udržitelnosti projektu
9	Udržitelnost

Žádost o proplacení – kontroluje se:

- dodržování měřitelných indikátorů
- uspořádání vlastnických/nájemních vztahů (jen u nemovitostí, které jsou předmětem projektu Spolupráce)

SZIF
Státní zemědělský intervenční fond

Specifická kritéria přijatelnosti pro jednotlivé oblasti podpory

	Oblast podpory – začátek názvu	Specifická kritéria
i.	Zvýšení soudržnosti obyvatel, příspěvní k zachování tradic...	De minimis, vzdělávání, trhy
ii.	Zajištění podkladů pro rozvoj regionu – vytváření studií a programů...	De minimis
iii.	Zajištění občanského vybavení a služeb v obcích, zázemí pro aktivity místních...	
iv.	Zlepšení dopravní a technické infrastruktury a vzhledu obcí...	
v.	Udržení kulturního dědictví venkova realizací stálých výstavních expozic...	De minimis, investice
vi.	Udržení kulturního dědictví venkova regenerací movitých i nemovitých...	De minimis, investice
vii.	Rozvoj drobné venkovské ekonomiky neproduktivními investicemi...	De minimis, investice

SZIF
Státní zemědělský intervenční fond

Platnost pravidel

Pravidla pro 13. kolo nabývají platnosti dnem podpisu ministra

Přechodná ustanovení pro předcházející kola – pouze pokud je to pro příjemce dotace příznivější a pokud to pravidla umožňují.

SZIF
Státní zemědělský intervenční fond

Obsah

- Administrace
- Harmonogram
- Příprava a zaregistrování
- Prezentace a hodnocení
- Oprava a schválení
- Podpis Dohody
- Žádost o proplacení
- Přílohy
- Hlášení o změnách

SZIF
Státní zemědělský intervenční fond

Administrace – zásadní nové věci

Obrácený postup administrace

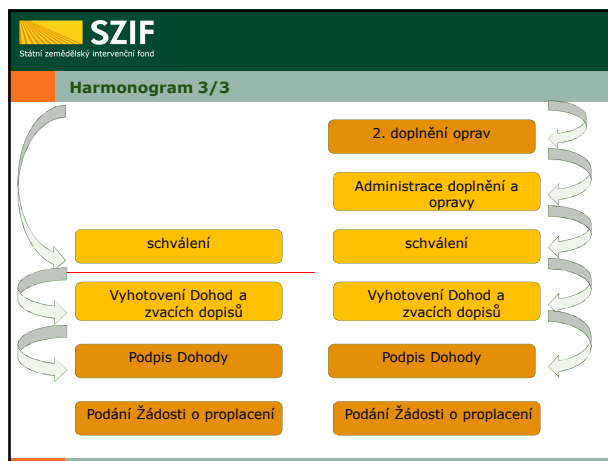
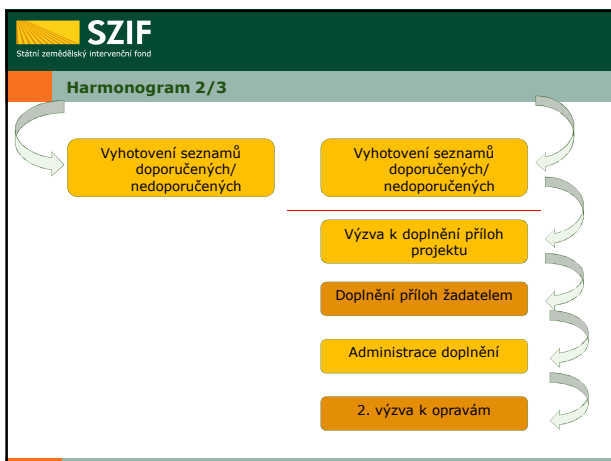
- K ŽoD jsou vyžadovány pouze nezbytně nutné přílohy
- Ostatní povinné přílohy dokládány až po doporučení projektů ke spolufinancování
- Individuální přístup k žadateli

Veřejná obhajoba projektů

- Nahrazení bodování referenty CP SZIF Hodnotitelskou komisí
- Hodnotitelská komise zřízena MZe
- Hodnotitelská komise složena ze zástupců MZe, SZIF a NS MAS

Koordinátor

- kontaktní osoba projektu spolupráce ve vztahu k SZIF
- na základě plné moci od statutárních zástupců všech MAS ČR může podat a podepsat Žádost o dotaci, Dohodu a musí podat Žádost o proplacení za všechny spolupracující MAS ČR



SZIF
Státní zemědělský intervenční fond

Registrace Žádosti o dotaci

Proces registrace

- Registrace ŽoD probíhá na CP SZIF
- Od 13. kola je zavedena elektronická ŽoD
- Elektronickou ŽoD přes PF zasílá KMAS a její tištěná podoba musí být zároveň doručena osobně, datovou schránkou nebo poštou na podatelnu CP SZIF
- Den registrace ŽoD = doručení písemné podoby na podatelnu CP SZIF
- O zaregistrování, popř. nezaregistrování bude KMAS informována do 7 kalendářních dnů od přijetí ŽoD

SZIF
Státní zemědělský intervenční fond

Přílohy předkládané k registraci Žádosti o dotaci

- **Žádost o dotaci** – originál
- **Čestné prohlášení** – originál
 - každá spolupracující MAS podepisuje vlastní ČP, které je součástí ŽoD
 - ČP musí být podepsáno statutárním zástupcem
- **Doklad o tom, kdo je oprávněn podepisovat za MAS** – prostá kopie na CD
 - pouze o.s. a z.s.p.o.
- **Plná moc** – originál
 - pověření KMAS/koordinátora od spolupracujících MAS ČR k oprávnění za ně jednat a podepisovat

SZIF
Státní zemědělský intervenční fond

Přílohy předkládané k registraci Žádosti o dotaci

- **Mapa území působnosti** – prostá kopie na CD
 - za každou spolupracující MAS
- **Nákres technického řešení, fotky, vizualizace apod.** – prostá kopie na CD
 - v případě investičních výdajů v projektu

Mezinárodní projekt spolupráce + přílohy navíc ➡

- **Čestné prohlášení nebo potvrzení ŘO PRV nebo Evropské komise** – originál
- **Podepsaná smlouva s příslušným orgánem nebo jiný doklad, že zahraniční MAS byla vybrána k podpoře dle čl. 63, písm. a) nařízení Rady (ES) č. 1698/2005** – prostá kopie na CD
 - v případě, že jediná vybraná MAS v projektu je zahraniční MAS

Jiné relevantní přílohy mající vazbu na PK – nepovinné přílohy – prostá kopie na CD

SZIF
Státní zemědělský intervenční fond

Formulář Žádosti o Dotaci

ŽoD obsahuje:

- Informace o projektu – název, anotace, oblast podpory, režim podpory, informace o MAS – zda jsou vybrané/nevybrané, kdo je KMAS, zahraniční MAS, KMAS x koordinační MAS celého projektu
- Souhrnný rozpočet projektu – vyplní se na základě položkového rozpočtu
- Místa realizace projektu
- Osnova projektu – cíle, důvody, výstupy (včetně položkového podrobného rozpočtu), měřitelné indikátory, zapojení partnerů, veřejnosti, návaznost na SPL, harmonogram, zdůvodnění výběru místa a času, využívání projektu, dopady projektu
- Informace o jednotlivých MAS – adresy, rozpočty (vyplní se na základě položkového rozpočtu), ČP a přílohy nevybraných MAS
- Fotografie, plány, nákresy (6ks)

SZIF
Státní zemědělský intervenční fond

Administrativní kontrola, kontrola přijatelnosti a oprava

- od ukončení kola příjmu - registrace probíhá 21 kalendářních dnů současně AK a KP
- v případě zjištěných opravitelných nedostatků je žadatel vyzván k opravě
- AK nebo KP zjištěny neopravitelné chyby nebo není-li opravena ŽoD následuje ukončení administrace

SZIF
Státní zemědělský intervenční fond

Bodování, veřejná obhajoba projekt, doporučení projektů

Veřejná obhajoba projektů

- Pozvánka k veřejné obhajobě projektů spolupráce min. 14 dní předem na www.szif.cz
- HK hodnotí na základě preferenčních kritérií, informací v ŽoD, v přílohách a veřejné obhajoby projektu
- Obhajoba je veřejně přístupná

Doporučení projektů

- Projekty seřazeny sestupně dle bodů
- V případě rovnosti bodů **rozhoduje nižší požadovaná míra dotace**
- Na základě alokace z MZe jsou vyhotoveny 3 seznamy:
 1. Seznam doporučených projektů
 2. Seznam projektů doporučených jako náhradníci
 3. Seznam nedoporučených projektů

SZIF
Státní zemědělský intervenční fond

Doložení povinných příloh, oprava

- Doplnění povinných příloh probíhá u doporučených projektů a projektů doporučených jako náhradníci
- Probíhá oprava a doplňování MI na základě zápisu HK
- V případě zjištění formálních chyb u doložených příloh nebo chyb u opravených ŽoD je žadatel vyzván k jejich opravě
- Nedoložení příloh, neopravení ŽoD a příloh vede k ukončení administrace ŽoD

Dokládání povinné přílohy po doporučení projektů

- **Stavební povolení Ohlášení stavby nebo jiné opatření stavebního úřadu** – prostá kopie na CD
 - pravomocné a platné musí být nejpozději k registraci ŽoD na CP SZIF
- **Technická dokumentace** – prostá kopie písemně nebo na CD
- **Část SPL nebo ISÚ nebo jiný rozvojový dokument MAS s popisem cílů a zaměření projektu** – prostá kopie na CD
 - Pouze v případě, že MAS není vybraná k podpoře IV.1.1

SZIF
Státní zemědělský intervenční fond

Schválení ŽoD a podpis Dohody

Schválení ŽoD

- Schválení probíhá na základě alokované částky z Mze
- Seznam schválených projektů je vyvěšen pouze na www.szif.cz
- Předání administrace ŽoD na RO SZIF KMAS – probíhá celá administrace včetně všech podání všech ŽoP

Podpis Dohody

- KMAS obdrží zvací dopis k podpisu dohody včetně návrhu dohody
- Záměr a) ve lhůtě staveném ve zvacím dopise
- Záměr b) 9 měsíců od zveřejnění seznamu na webu
- Dohoda se vyhotovuje ve dvou stejnopisech - pro KMAS a příslušný RO SZIF

SZIF
Státní zemědělský intervenční fond

Přílohy předkládané k podpisu Dohody

- **Smlouva o spolupráci** – *prostá kopie*
 - Podepsaná statutárními zástupci všech spolupracujících MAS
 - Má stanoveny povinné údaje
- **Čestné prohlášení k de minimis** – *originál*
- **Potvrzení finančního úřadu** – *prostá kopie*

Mezinárodní projekt spolupráce + jeden z těchto tří dokladů

- doklad, že projekt spolupráce byl schválen ke spolufinancování Řídícím orgánem příslušného státu – *prostá kopie*
- souhlas Řídícího orgánu příslušného státu s realizací projektu – *prostá kopie*
- čestné prohlášení k projektu mezinárodní spolupráce (pouze v případě, že zahraniční MAS realizuje projekt z vlastních zdrojů) – *prostá kopie*

SZIF
Státní zemědělský intervenční fond

Žádost o proplacení

- Každá MAS ČR zpracovává ŽoP za svojí část projektu
- Úplnost Žádosti o proplacení PMAS ČR potvrzuje příslušná KMAS
- **Koordinátor** podává a podepisuje všechny Žádosti o proplacení současně na příslušném RO SZIF KMAS v termínu stanoveném Dohodou tj. nejpozději do 24 měsíců od podpisu Dohody
- Koordinátor má k podání a podpisu ŽoP od všech MAS pověřený - plnou moc s podpisy statutárních zástupců KMAS/PMAS ČR k tomuto úkonu

Povinné přílohy k ŽoP

- Beze změn oproti minulým kolům

SZIF
Státní zemědělský intervenční fond

Hlášení o změnách

Zásady

- Dodržení cílů, limitů, podmínek Pravidel a podmínek stanovených v Dohodě včetně měřitelných indikátorů
- Vždy oznamuje KMAS na svůj příslušný RO SZIF

Změny, u kterých je nutný předchozí souhlas SZIF:

- Místo realizace
- Právní forma MAS ČR
- Odstoupení PMAS
- Pronájem/půjčování předmětu projektu (pokud to již není ve schválené Žádosti o Dotaci)
- Realizování věcným plněním
- Termín podání ŽoP

SZIF
Státní zemědělský intervenční fond

Hlášení o změnách

Změny nejpozději v den podání ŽoP:

- Technické parametry projektu
- Kódy – přidávání/odstraňování

Specifické změny měkké akce (propagační, kulturní, vzdělávací)

- Změna místa realizace, dne a času – oznámit nejpozději 7 dnů před konáním akce telefonicky nebo emailem na RO SZIF KMAS – poté do 7 dnů podat Hl. o změnách
- Zrušení akce v den konání akce ze závažných důvodů - oznámit telefonicky nebo emailem na RO SZIF KMAS – poté do 7 dnů podat Hl. o změnách
- Termín měkké akce se může změnit max. 3x

SZIF
Státní zemědělský intervenční fond

Děkujeme za pozornost a těšíme se na další Spolupráci

Oddělení metodiky Osy 4 PRV

Kontakty:
 Jana Bartošová – 222 871 702 – jana.bartosova@szif.cz
 Ivana Dohnalová – 222 871 757 – ivana.dohnalova@szif.cz
 Lenka Zárybnická – 222 871 351 – lenka.zarybnicka@szif.cz

9.5. 2011 Pterov
13.5.2011 Praha