

INFORMACE O VÝVOJI TRŽNÍ PRODUKCE V ODVĚTVĚ MLÉKA

V Praze dne 31. 1. 2021

Situace v ČR

V rámci sledování tržní produkce syrového kravského mléka (dále jen „mléko“) v ČR bylo dodáno registrovaným prvním kupujícím za období:

prosinec 2020 celkem 258 237,8 tun mléka

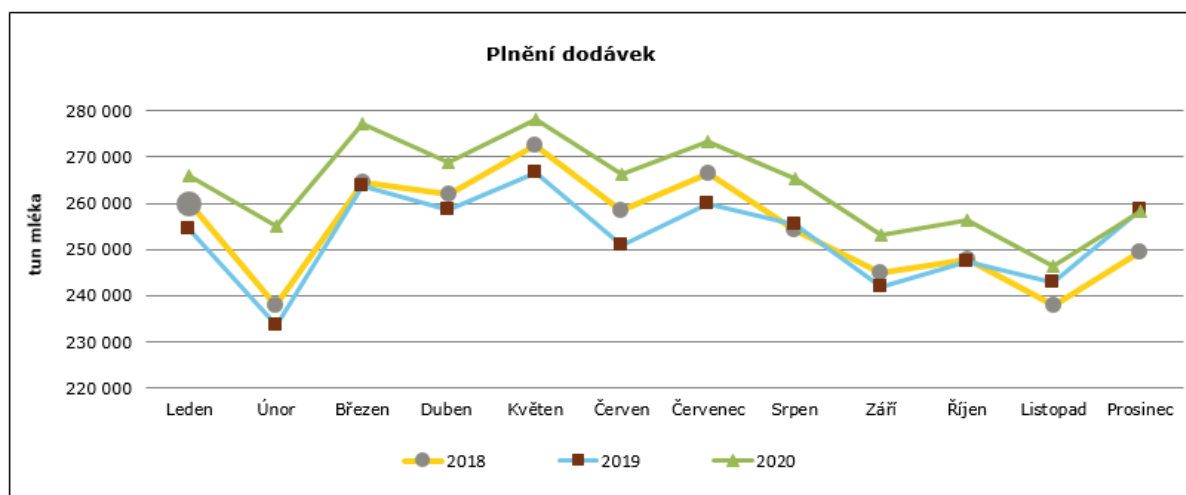
od 1. 1. 2020 do 31. 12. 2020 celkem 3 165 351,5 tun mléka

31. 12. 2020 bylo v systému prvních kupujících evidováno 68 registrovaných prvních kupujících mléka (seznam [ZDE](#)), z toho 25 odbytových organizací a 43 zpracovatelů mléka, kterým dodalo syrové kravské mléko 1436 producentů (z toho 460 zpracovatelům a 976 odbytovým organizacím).

Aktuálně působí na území České republiky 19 uznaných organizací producentů v odvětví mléka a mléčných výrobků (seznam [ZDE](#)).

Dodávky mléka (v tunách)

Měsíc	Leden	Únor	Březen	Duben	Květen	Červen	Červenec	Srpen	Září	Říjen	Listopad	Prosinec
2018	259 905	237 809	264 592	262 058	272 653	258 598	266 581	254 401	244 944	247 737	238 054	249 385
2019	254 369	233 678	263 615	258 496	266 639	250 815	260 007	255 381	241 901	247 506	242 914	258 691
2020	266 080	255 242	277 115	268 898	278 252	266 461	273 266	265 374	253 158	256 289	246 341	258 238

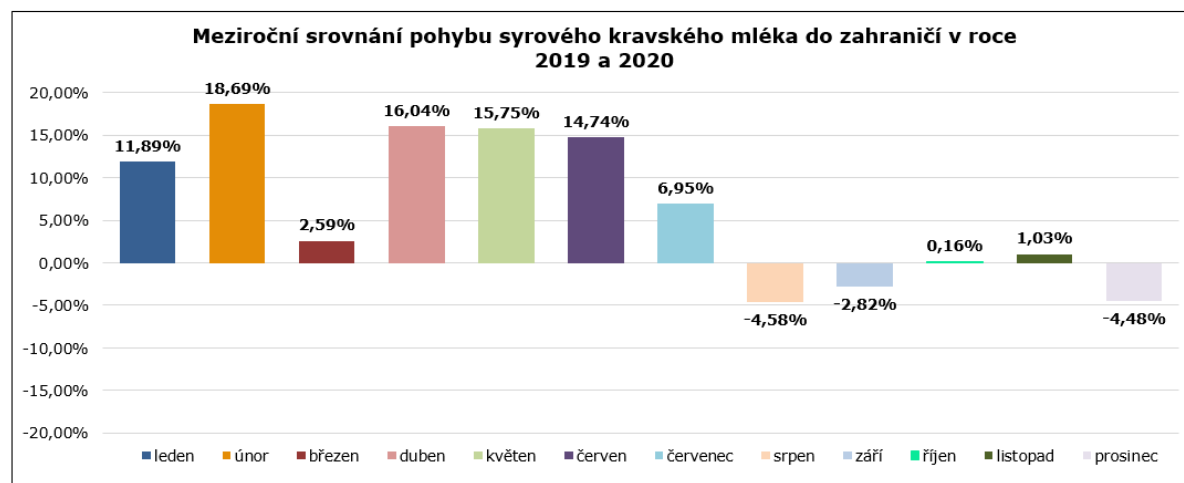
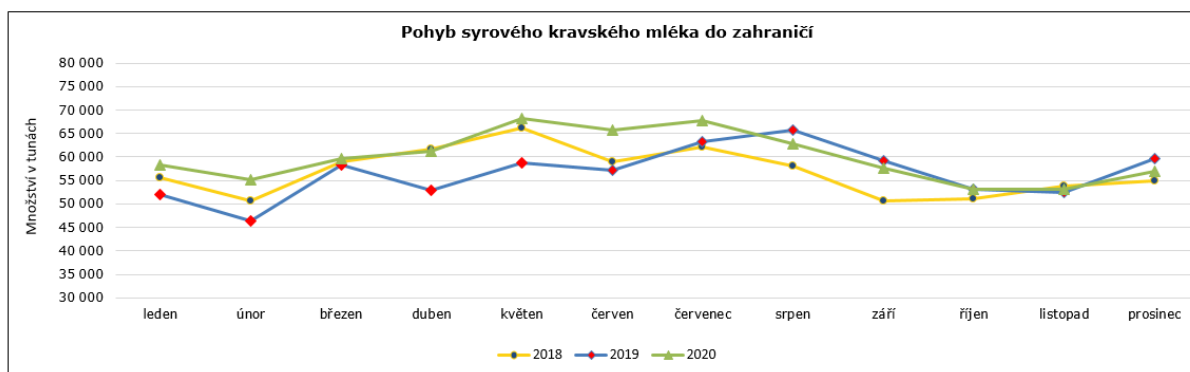


Zdroj: Měsíční hlášení SZIF

Pohyb mléka z ČR do zahraničí (v tunách)

Pohyb syrového kravského mléka do zahraničí (v tunách)

rok/měsíc	leden	únor	březen	duben	květen	červen	červenec	srpen	září	říjen	listopad	prosinec
2018	55 504	50 588	59 001	61 573	66 262	58 944	62 239	58 166	50 761	51 110	53 743	54 892
2019	52 054	46 381	58 216	52 802	58 836	57 202	63 335	65 795	59 288	53 110	52 541	59 669
2020	58 245	55 048	59 725	61 274	68 101	65 634	67 734	62 780	57 617	53 197	53 081	56 993
rozdíl	11,89%	18,69%	2,59%	16,04%	15,75%	14,74%	6,95%	-4,58%	-2,82%	0,16%	1,03%	-4,48%

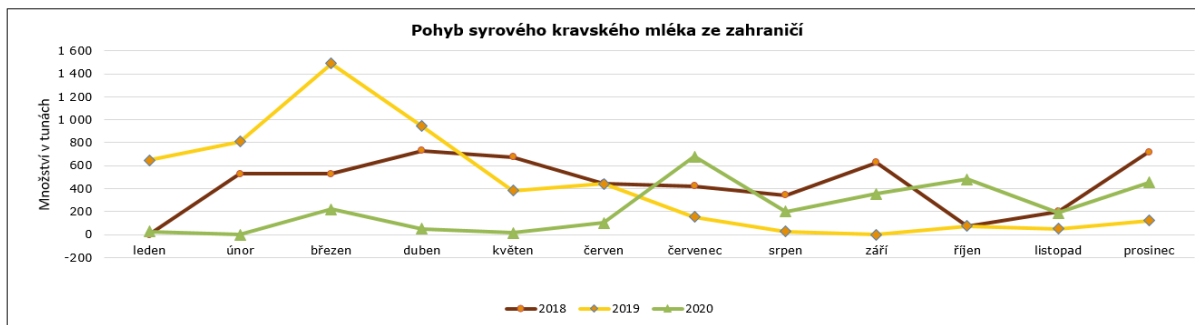


Zdroj: Měsíční hlášení SZIF

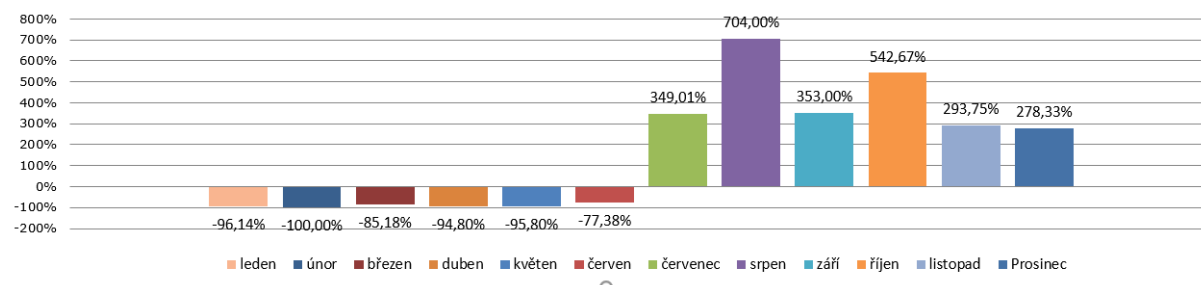
Pohyb mléka ze zahraničí do ČR (v tunách)

Pohyb syrového kravského mléka ze zahraničí (v tunách)

rok/měsíc	leden	únor	březen	duben	květen	červen	červenec	srpen	září	říjen	listopad	prosinec
2018	0	529	528	729	677	447	421	341	628	73	200	720
2019	648	809	1 491	943	381	442	151	25	0	75	48	120
2020	25	0	221	49	16	100	678	201	353	482	189	454
rozdíl	-96,14%	-100,00%	-85,18%	-94,80%	-95,80%	-77,38%	349,01%	704,00%	353,00%	542,67%	293,75%	278,33%



Meziroční srovnání pohybu syrového kravského mléka ze zahraničí v roce 2019 a 2020



Zdroj: Měsíční hlášení SZIF

Situace v EU a na světových trzích

Milk Market Observatory - [ZDE](#)

Informace od února 2021 (data za leden 2021) budou pravidelně zveřejňována ve Zpravodajství na webových stránkách SZIF - [ZDE](#)

Údaje obsažené v tomto zpravodajství jsou pouze informativního charakteru a nemají závaznou povahu.

Ing. Darja Sedmíková
 Oddělení organizací producentů a mléka