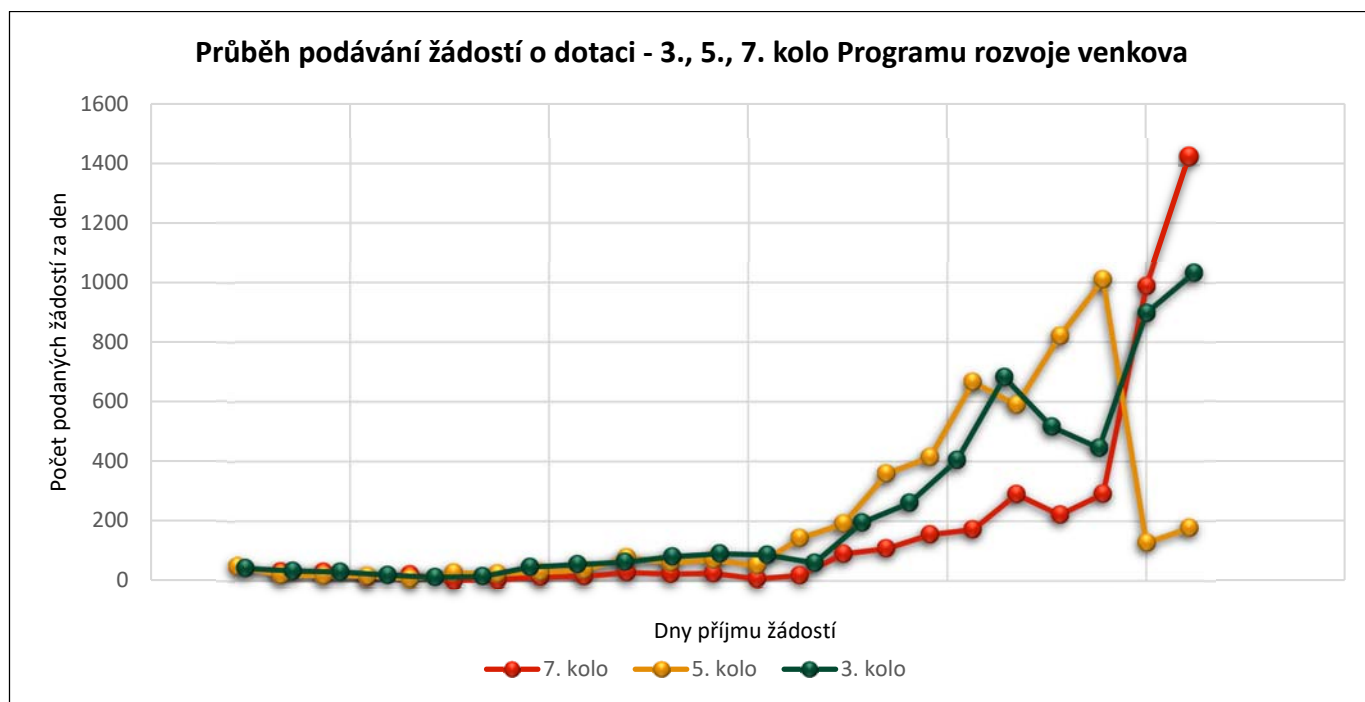


Přehled zaregistrovaných Žádostí o dotaci 7. kola příjmu žádostí Programu rozvoje venkova (9. 10. – 30. 10. 2018) – s informací o průběhu příjmu

V Praze dne 6. listopadu 2018

Označení operace (záměru)	Název operace (záměru)	Počet podaných žádostí	Dotace
1.1.1 e	Akce zaměřené na prioritu 4 - zemědělství	3	807 901
1.1.1	Vzdělávací akce	3	807 901
4.1.1 a	Projekty do 1 000 000,- Kč včetně a zároveň žadatel hospodaří na maximálně 150 ha; Živočišná výroba	1 003	410 006 117
4.1.1 b	Projekty do 1 000 000,- Kč včetně a zároveň žadatel hospodaří na maximálně 150 ha; Rostlinná výroba	417	154 123 852
4.1.1 c	Projekty do 5 000 000,- Kč, včetně; Skot	495	644 986 123
4.1.1 d	Projekty do 5 000 000,- Kč, včetně; Prasata	44	73 070 276
4.1.1 e	Projekty do 5 000 000,- Kč, včetně; Drůbež	38	55 057 808
4.1.1 f	Projekty do 5 000 000,- Kč, včetně; Ostatní (ovce, kozy, koně, králíci)	28	31 130 905
4.1.1 g	Projekty do 5 000 000,- Kč, včetně; Rostlinná výroba	350	383 255 411
4.1.1 h	Projekty nad 5 000 000,- Kč do 150 000 000,- Kč; Skot	175	1 794 584 845
4.1.1 i	Projekty nad 5 000 000,- Kč do 150 000 000,- Kč; Prasata	34	525 730 334
4.1.1 j	Projekty nad 5 000 000,- Kč do 150 000 000,- Kč; Drůbež	30	543 749 565
4.1.1 k	Projekty nad 5 000 000,- Kč do 150 000 000,- Kč; Ostatní (ovce, kozy, koně, králíci)	3	15 854 100
4.1.1 l	Projekty nad 5 000 000,- Kč do 150 000 000,- Kč; Rostlinná výroba	86	821 675 450
4.1.1	Investice do zemědělských podniků	2 703	5 453 224 786
4.2.1 a	Zemědělské podniky	198	309 840 510
4.2.1 b	Zpracovatelské podniky	237	640 634 825
4.2.1 c	Výrobci pekařských, cukrářských a jiných moučných výrobků	36	93 837 769
4.2.1	Zpracování a uvádění na trh zemědělských produktů	471	1 044 313 104
8.3.1	Zavádění preventivních opatření v lesích	7	22 602 274
8.4.1	Obnova lesních porostů po kalamitách	66	126 110 586
8.5.1	Investice do ochrany melioračních a zpevňujících dřevin	120	31 580 850
8.6.1	Technika a technologie pro lesní hospodářství	570	342 520 417
16.3.1 a	Spolupráce v oblasti zemědělské prvovýroby	21	58 621 499
16.3.1 b	Spolupráce v oblasti zpracování zemědělských produktů na zemědělské a nezemědělské produkty a jejich uvádění na trh	2	2 096 550
16.3.1 c	Spolupráce v odvětví lesnictví	5	3 877 250
16.3.1	Sdílení zařízení a zdrojů	28	64 595 299
16.4.1 a	Spolupráce v oblasti KDR nebo místních trhů zaměřena na zemědělské produkty	1	500 000
16.4.1 b	Spolupráce v oblasti KDR nebo místních trhů zaměřena na zemědělské i nezemědělské produkty	0	-
16.4.1	Horizontální a vertikální spolupráce mezi účastníky krátkých dodavatelských řetězců a místních trhů	1	500 000

16.6.1	Horizontální a vertikální spolupráce při udržitelném zajišťování biomasy pro výrobu energie, výrobu potravin a v průmyslových procesech	0	-
Celkem		3 969	7 086 255 217



Kolo PRV	Den příjmu žádostí (od konce – 23. je poslední den příjmu žádostí)																							Celkem podaných žádostí
	1.	2.	3.	4.	5.	6.	7.	8.	9.	10.	11.	12.	13.	14.	15.	16.	17.	18.	19.	20.	21.	22.	23.	
	Počet podaných žádostí																							
3.	-	-	42	33	30	19	12	15	46	55	63	81	91	87	60	195	261	404	682	516	445	897	1031	5 065
5.	49	19	17	16	7	27	24	29	36	78	61	70	51	143	191	359	414	666	589	817	1009	127	177	4 976
7.	-	31	30	13	21	2	4	13	15	28	23	25	7	18	90	108	155	172	290	221	291	987	1425	3 969

Jak je patrné z uvedeného grafu, nejvíce podaných žádostí bylo opět v posledních dnech příjmu. **V rámci 7. kola příjmu žádostí** byl ovšem poslední den příjmu (i vlivem prodloužení příjmu do 18 hodin) i tak nadstandardním – **bylo podáno 36 %** žádostí z celkového objemu.

Obecně platí, že v posledních čtyřech dnech příjmu žádostí je žadateli podáno cca 60 % žádostí z celkového počtu podaných, avšak **v rámci 7. kola bylo v posledních čtyřech dnech podáno 74 %** žádostí.

I přes výše uvedené enormní zatížení Portálu farmáře v posledních dnech příjmu žádostí 7. kola PRV nebyly zaznamenány jakékoliv výpadky či přetížení systému a příjem žádostí tak proběhl zcela hladce.

Odbor projektových opatření rozvoje venkova